

# 泡質UP でSDGsにも貢献！

ふわふわ

やさしく洗浄  
心地よい泡

もちもち

肌への負担軽減  
洗浄成分の使い過ぎを防ぐ

肌にも髪にも

肌にも髪にも使える  
植物由来原料



# 泡 に関するお悩みありませんか？

**泡質** は良くしたいけど **洗浄力はマイルド** にしたい

**泡立ち** も **泡質** も両立したい！

**Point** そのお悩みには・・・この原料がオススメ

ソルビトール ▶▶▶ ふわふわ泡 & しっとり

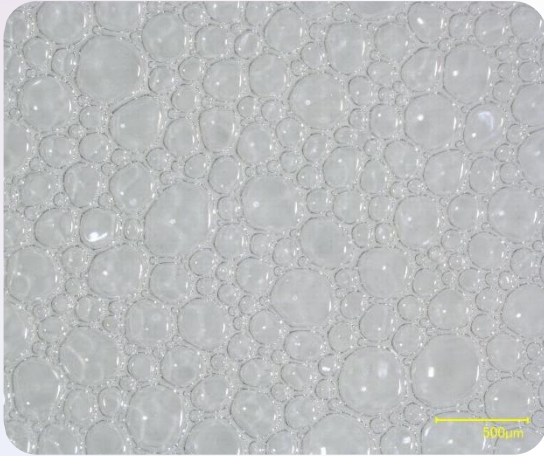
アクアオール ▶▶▶ もちもち泡 & つるつる

(加水分解水添デンプン)

# 泡質への効果 ふわふわ～もちもち

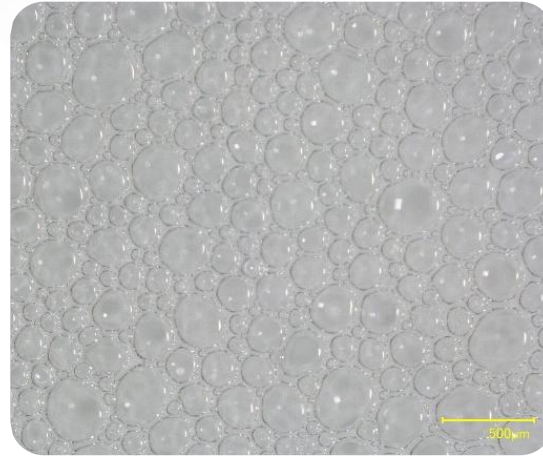
吐出直後のマイクロ스코プ画像（倍率：100倍）

500μm  
↔



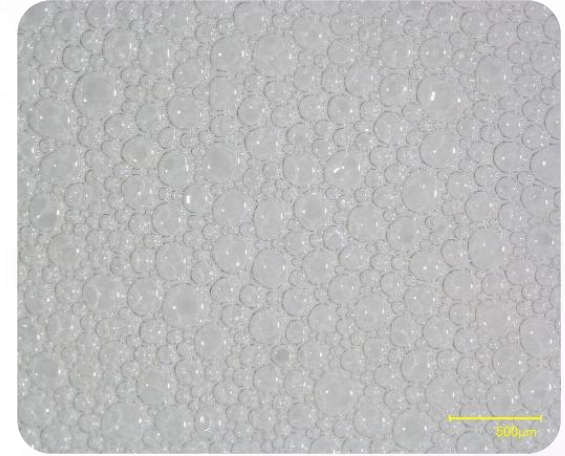
グリセリン

ふわふわ ◎  
泡のキメ △



ソルビトール

ふわふわ ◎  
泡のキメ ○



アクアオール#2

もちもち ◎  
泡のキメ ◎

【条件】

検体配合 アミノ酸界面活性剤5%、多価アルコール5%(固形分換算)、水 (wt.%)

温度 23±1℃

方法 ポンプフォーマーに検体を充填し、2回/秒の速度で吐出して観察

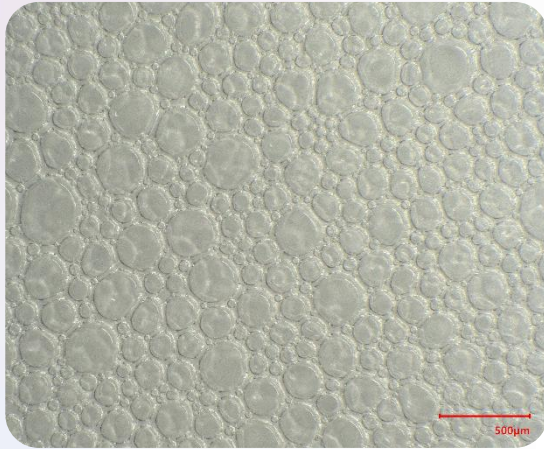
好みの感触に合わせて  
泡をコントロール！



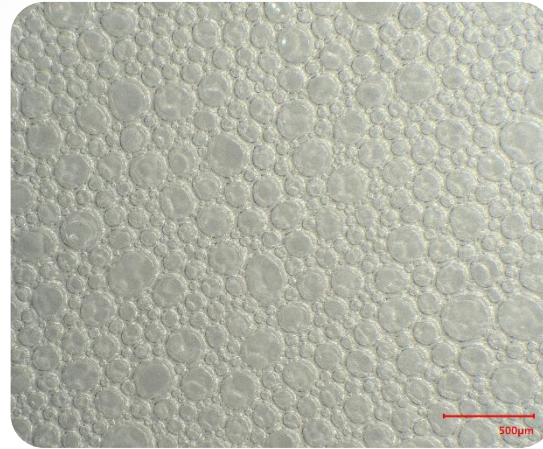
# 泡質とマイルドな洗浄力を両立

吐出直後のマイクロ스코プ画像（倍率：100倍）

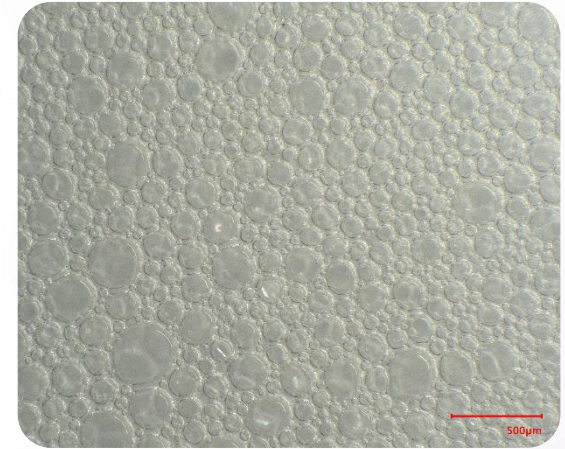
500μm  
↔



ソルビトール+AQ#2  
(1.5%+1.5%)



アクアオール#2  
(2%)



界面活性剤20%減  
(AQ#2 2%)

泡質向上効果で  
洗浄成分の使い過ぎや  
肌への刺激を低減！

【条件】

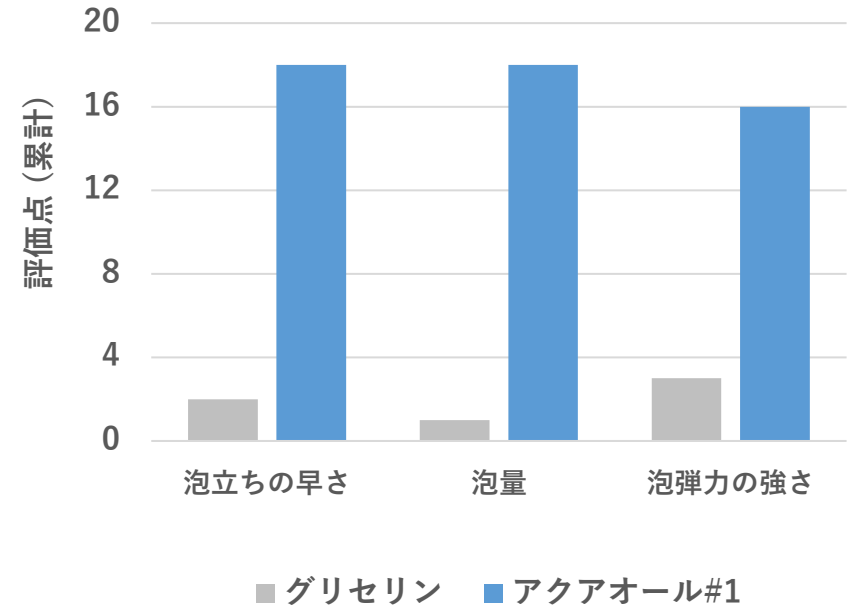
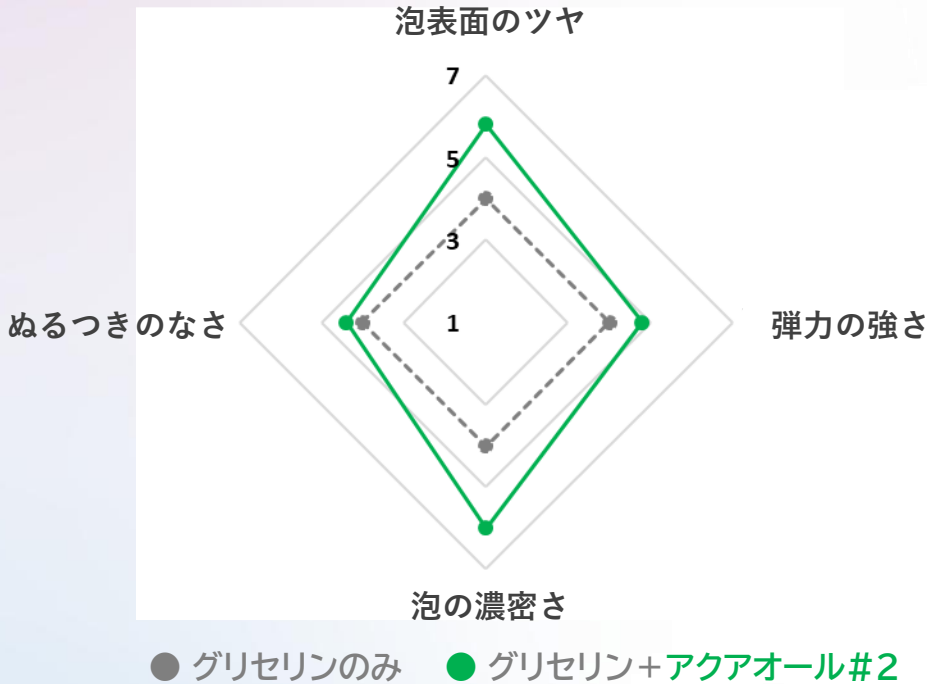
- 検体配合 アミノ酸界面活性剤5%又は4%、多価アルコール2~3%(固形分換算)、水 (wt.%)
- 温度 23±1℃
- 方法 ポンプフォーマーに検体を充填し、2回/秒の速度で吐出して観察



# 泡の官能評価

## 泡の官能評価(肌)

## 泡の官能評価(シャンプー)



### 【条件】

#### ●肌

検体: ポンプフォーマーに充填した洗浄料

評価項目: 泡のツヤ、洗浄時の泡弾力、洗い流し時のぬるつき

#### ●シャンプー

グリセリン又はアクアオール#1を配合したシャンプーを用いてハーフヘッド法で評価

アクアオール#2はもっちり泡

アクアオール#1は

泡立ちの早さが魅力!



# あわせてオススメ！関連情報

◆ 泡に関するもっと詳しく知りたい！

- ▶ [泡質向上・泡安定性への効果](#)

◆ 関連データのダウンロード

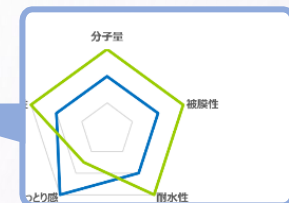
- ▶ [お役立ち資料ダウンロード](#)



◆ アクアオール・ソルビトールってどんな原料？

- ▶ [加水分解水添デンプン\(アクアオール\)について](#)
- ▶ [ソルビトールについて](#)

原料ごとの特徴マップ



# サンプル依頼やお問い合わせ

- サンプル依頼はこちら

 <https://reg31.smp.ne.jp/regist/is?SMPFORM=rgn-likcse-9c1f784440f45ac873775699bee8dc59&productDest=1>

備考欄サンプル依頼のきっかけについては「Bフードサイエンス 研究開発HP」をご選択下さいませ。

- お問い合わせはこちら

 [https://www.bfsci.co.jp/inquiry\\_form/](https://www.bfsci.co.jp/inquiry_form/)

お問合せ概要については「研究開発サイトへのお問合せ」をご選択下さいませ。

- 詳細な研究データはこちら（研究開発サイト）

 <https://rd.bfsci.co.jp/cosme/>

- ・糖アルコールの研究データ
- ・お役立ちコラム
- ・よくあるご質問